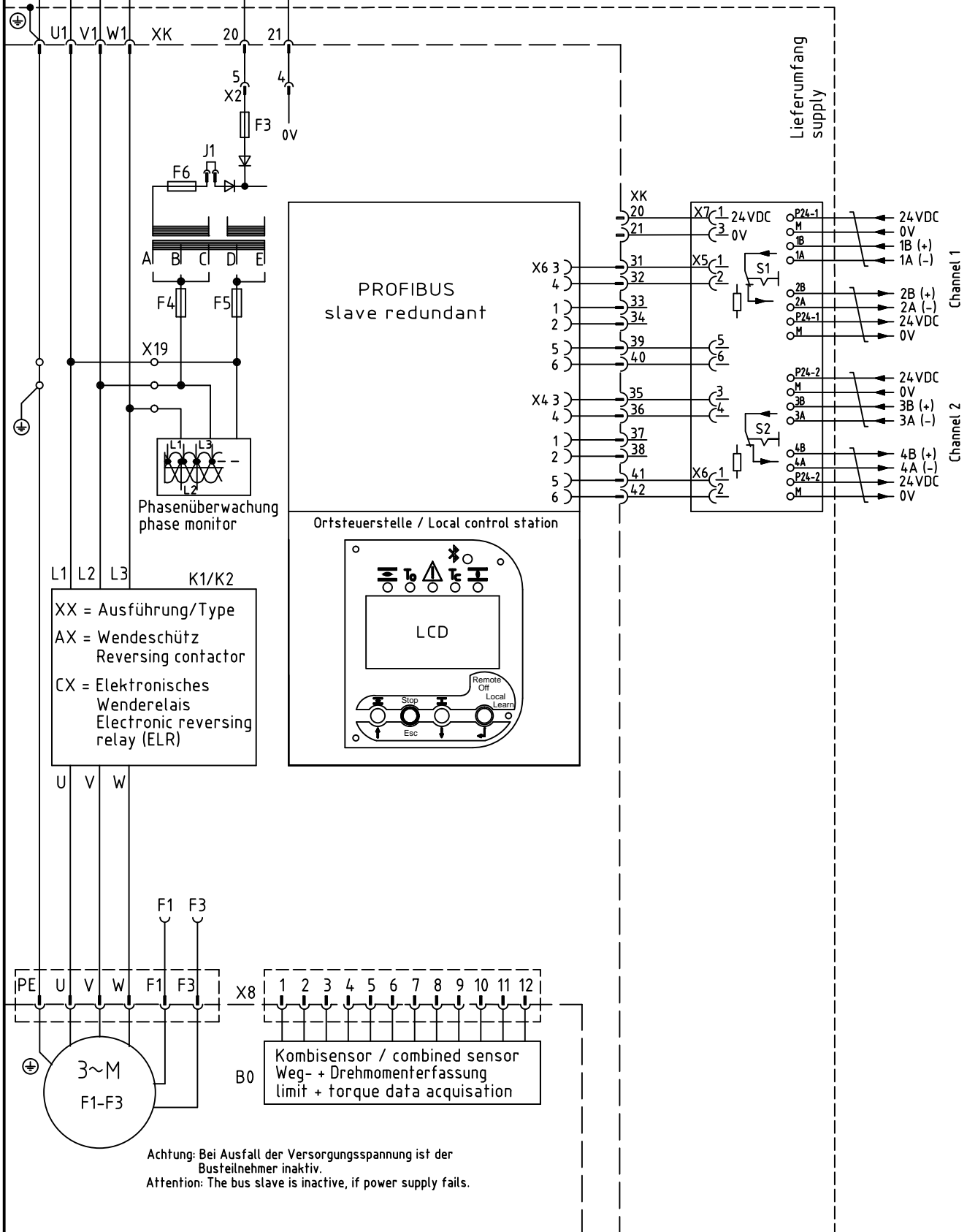


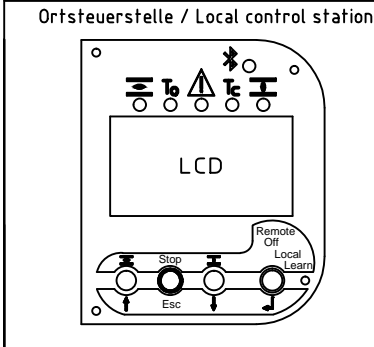
380V C+D	440/460V C+E
400V B+D	480V B+E
415V A+D	500V A+E

3/PE 50/60Hz
PE L1 L2 L3

Steuerspannung/
control voltage
Eingang/input
+24VDC (+10%/-5%)
+24V 0V



L1 L2 L3 K1/K2
XX = Ausführung/Type
AX = Wendschutz
Reversing contactor
CX = Elektronisches
Wenderelais
Electronic reversing
relay (ELR)



Achtung: Bei Ausfall der Versorgungsspannung ist der
Busteilnehmer inaktiv.
Attention: The bus slave is inactive, if power supply fails.

DREHMO Stellantriebe / Actuators

Projekt:
Project:

Nr.	Änderung	Datum	Name	Norm	Urspr.	Ers.d.	Ers.f.	Verdraht.	DREHMO	ACAD:DRENG-00108687	Anschlussplan wiring diagram	IMC00X-XX-D5-XBA/1	EDV-Nr. 303201	Blatt 1	BL
		Bearb.	J					Legende:							
		Gepr.	SchMa												

Ohne unsere vorherige Zustimmung darf diese
Unterlage weder vervielfältigt, noch Dritten zu-
gänglich gemacht werden, und sie darf durch
den Empfänger oder Dritte auch nicht in anderer
Weise missbräuchlich verwendet werden.